

2 КЛАСС

Вариант 1

Фамилия Имя Отчество _____

Класс (с буквой) _____

Выполняя задания, выбирай правильный вариант из четырёх возможных и обводи букву ответа.

При выполнении работы нельзя пользоваться учебниками, рабочими тетрадями, справочниками, калькулятором. При необходимости можно пользоваться черновиком. Записи в черновике не проверяются и не оцениваются.

Задание 1

У Кати в телефоне было записано 36 номеров. Она записала ещё один номер. Значит, теперь у Кати в телефоне записано:

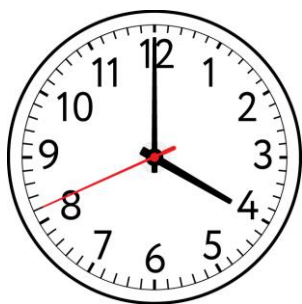
- А) 46 номеров Б) 35 номеров В) 37 номеров Г) 38 номеров

Задание 2

Какое равенство станет верным, если в \square записать число 37?

- А) $40 - \square = 2$ Б) $5 + \square = 87$ В) $\square - 10 = 36$ Г) $\square + 8 = 45$

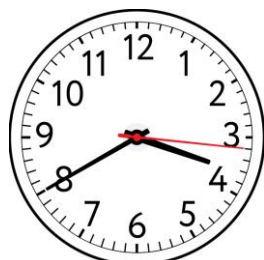
Задание 3



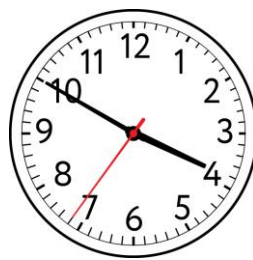
Дорога от дома до бассейна занимает у Артёма 20 мин. На часах показано, во сколько он вышел из дома. Какое время покажут часы, когда Артём придёт в бассейн?



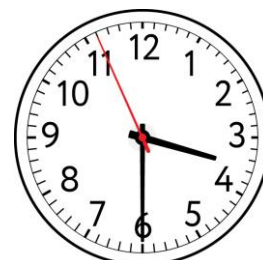
А)



Б)

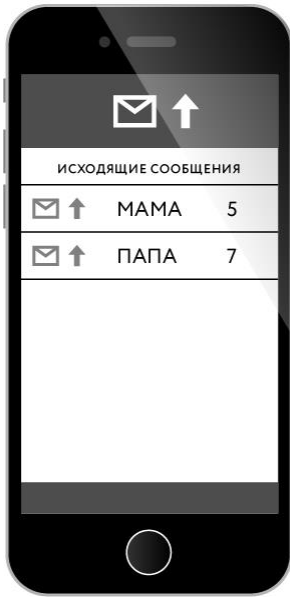


В)



Г)

Задание 4



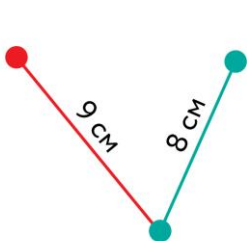
Саша в течение дня получил несколько сообщений от мамы и папы.

Найди верное предложение.

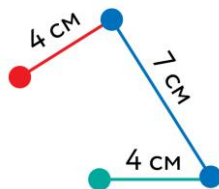
- А) Саша получил от мамы и папы 12 сообщений.
- Б) Папа отправил на 3 сообщения больше мамы.
- В) Если мама отправит Саше ещё 6 сообщений, то всего она отправит ему 13 сообщений.
- Г) Саша получил от мамы и папы 11 сообщений.

Задание 5

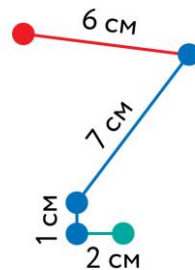
Длина какой ломаной равна 16 см?



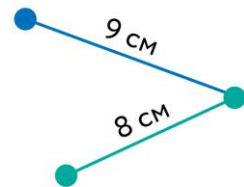
А)



Б)



В)



Г)

Задание 6

Найди решение задачи.

Для подготовки школы к празднику привезли 27 красных и 38 голубых воздушных шаров. Для украшения актового зала уже использовали 25 шаров. Сколько шаров осталось использовать для украшения зала?

- А) 1) $27 + 38 = 65$ (шар.)
2) $65 + 25 = 90$ (шар.)
- Б) 1) $27 + 38 = 65$ (шар.)
2) $65 - 25 = 40$ (шар.)
- В) 1) $27 - 25 = 2$ (шар.)
2) $38 + 2 = 39$ (шар.)
- Г) 1) $38 - 25 = 13$ (шар.)
2) $27 - 13 = 14$ (шар.)

Задание 7

В таблице записано, сколько пирожков с разной начинкой испекла бабушка.

		
34 шт.	54 шт.	20 шт.

Найди верное предложение, составленное по таблице.

- А) Пирожков с вишней больше, чем с капустой.
- Б) Пирожков с яблоками больше, чем с вишней.
- В) Пирожков с вишней меньше, чем с капустой, но больше, чем с яблоками.
- Г) Пирожков с капустой меньше, чем с яблоками.

Задание 8

Чему равна сумма чисел 54 и 28?

- А) 72 Б) 26 В) 82 Г) 34

Задание 9

У многоугольника не может быть:

- А) четырёх углов
Б) трёх сторон
В) двух вершин
Г) шести сторон

Задание 10

Денис записал ряд чисел по определённом правилу: 92, 90, 86, 80, 72.

Иван записал ряд чисел по тому же правилу, но пропустил одно число: 70, 64, 58, 50. Какое число пропустил Иван?

- А) 54 Б) 62 В) 56 Г) 68

Задание 11

Варя купила луковицы тюльпанов. Она посадила на первую клумбу 9 луковиц, а на вторую — 5. После этого ей осталось посадить ещё 18 луковиц тюльпанов.

Сколько луковиц тюльпанов купила Варя?

- А) 14 Б) 4 В) 32 Г) 34

Задание 12

Для вычисления значения какого выражения последним действием надо выполнить вычитание?

- А) $70 - (40 + 20) + 10$
Б) $70 - 40 - (20 + 10)$
В) $70 - (40 - 20) + 10$
Г) $70 + 20 - 40 + 10$

Задание 13

Найди верное неравенство.

- А) $28 \text{ см} > 2 \text{ дм}$
- Б) $1 \text{ м} = 100 \text{ см}$
- В) $30 \text{ мин} > 1 \text{ ч}$
- Г) $4 \text{ дм } 6 \text{ см} < 43 \text{ см}$

Задание 14

Значение какого выражения равно значению выражения $7 \cdot 6$?

- А) $7 + 7 + 7 + 7 + 17 + 7$
- Б) $7 \cdot 8 - 7$
- В) $7 \cdot 5 + 7$
- Г) $7 + 6$

Задание 15

Сколько прямоугольников на чертеже?



- А) 3
- Б) 4
- В) 6
- Г) 5

Задание 16*

У продавца было 16 красных воздушных шаров и 24 жёлтых. После того как он продал несколько жёлтых шаров, их осталось на 4 больше, чем красных. Сколько жёлтых шаров было продано?

- А) 20
- Б) 4
- В) 14
- Г) 28

Задание 17*

В ряду чисел каждое следующее число больше предыдущего на 8. Пятое число равно 72. Чему равно второе число?

А) 80

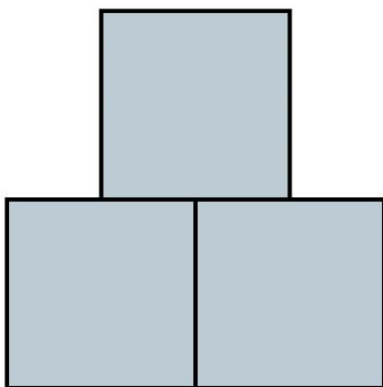
Б) 56

В) 48

Г) 96

Задание 18*

Длина стороны квадрата равна 2 см. Чему равен периметр фигуры?



А) 20 см

Б) 18 см

В) 14 см

Г) 16 см